



LE « TISH »

TOURNOI INDIVIDUEL SCRATCH ET HANDICAP DE LIMOGES DU 14 AU 16 FEVRIER 2020

Le CD FFBSQ 87, en partenariat avec le Bowling Club Limousin, organise du **14 au 16 Février 2020**, la dixième édition du TISH, Tournoi Individuel Scratch Handicap de Limoges.

Ce tournoi est ouvert à tous les joueurs et joueuses en règle avec la FFBSQ. Les règlements fédéraux seront en vigueur pendant toute la durée de la compétition (Interdiction de fumer et de consommer de l'alcool pendant la compétition,...). En cas de litige, l'arbitre sera le seul à statuer sur les décisions et celles-ci seront irrévocables.

Le Handicap sera calculé, selon la moyenne du joueur (se), sur la base 70 pris sur le dernier listing paru. Il est limité à 70 quilles maximum par joueur (se).

| Statut du tournoi | |
|--------------------------|---|
| Approuvé par | FFBSQ (Fédération française de Bowling et Sport de Quilles) |
| Classification | National Open |
| Ouvert à | Tous les joueurs en règle avec la FFBSQ |

| Information sur le tournoi | |
|-----------------------------------|--|
| Organisateur du tournoi | CD FFBSQ 87 |
| Nom du tournoi | TISH – Tournoi Individuel Scratch Handicap |
| Centre de bowling | Bowling Club Limousin |
| Ville | Limoges, Feytiat |
| Pays | France |
| Date du début du tournoi | 14 Février 2020 |
| Date de fin du tournoi | 16 Février 2020 |
| Catégorie | Individuel Scratch / Handicap |
| Bonus féminin | 8 quilles pas ligne pour le classement scratch |

| Contact | |
|-------------------------|---|
| Directeur du tournoi | Lionel DURIEUX |
| Adresse du centre | Bowling Club Limousin Route de Boisseuil 87220 Feytiat Limoges, France |
| Téléphone bowling | +33 555 301 305 |
| Télécopie (fax) bowling | +33 555 306 614 |
| Email | limogesbowling@yahoo.fr |

| Spécification du centre | |
|--------------------------------|--------------------|
| Nombre de pistes | 20 |
| Approches | Bois |
| Pistes | Synthetic, AMF HPL |
| Pin decks | Synthetic, AMF HPL |
| Pin setters | 82-90 XL AMF |
| Quilles | QUBICA AMF |
| Scorers | BESX |

| Spécification du huilage | |
|---------------------------------|-------------------------|
| Machine à huiler | Kustodian Walker, Kegel |
| Huile | Fournie par Kegel |
| Dégraissant | Fourni par Kegel |

| Règlement du tournoi | |
|-----------------------------|--|
| Qualifications | 8 lignes en 4 séries de 2 lignes. Attribution des pistes par tirage au sort avec décalage entre les séries en fonction du nombre d'engagés. |
| Finale Scratch | <p>Les 20 meilleurs scratch à l'issue des éliminatoires sont qualifiés pour les ¼ de finale + le meilleur scratch de chaque poule de qualification.</p> <ul style="list-style-type: none"> • Les 24 joueurs feront 2 séries de 2 parties en gardant 50% des quilles des qualifications. Seuls les 12 premiers seront qualifiés pour la ½ finale. • Les 12 joueurs restants feront 2 séries de 2 parties en conservant les quilles après les ¼ de finale. Seuls les 6 premiers seront qualifiés pour la finale. • Les 6 joueurs qualifiés effectueront une Petersen Scratch sur 5 lignes, les scores repartant à 0. Le classement est effectué sur le total quilles de la Petersen avec bonus (Match gagné 30 quilles, égalité 15 quilles, perdu 0 quille) |
| Finale Handicap | <p>Un classement handicap est effectué sur les joueurs restants. Le Handicap retenu est un handicap 70 calculé sur la base du listing de référence.</p> <p>Les 20 meilleurs handicap à l'issue des éliminatoires sont qualifiés pour les ¼ de finale + le meilleur scratch de chaque poule de qualification.</p> <ul style="list-style-type: none"> • Les 24 joueurs feront 2 séries de 2 parties en gardant 50% des quilles des qualifications. Seuls les 12 premiers seront qualifiés pour la ½ finale. • Les 12 joueurs restants feront 2 séries de 2 parties en conservant les quilles après les ¼ de finale. Seuls les 6 premiers seront qualifiés pour la finale. • Les 6 joueurs qualifiés effectueront une Petersen Handicap sur 5 lignes, les scores repartant à 0. Le classement est effectué sur le total quilles de la Petersen avec bonus (Match gagné 30 quilles, égalité 15 quilles, perdu 0 quille) |

| Traitement des égalités | |
|--------------------------------|---|
| Scratch | Les égalités dans les classements seront départagées par la meilleure dernière ligne scratch (avec bonus féminin) au bénéfice du score le plus élevé (Article 23 du règlement sportif s'applique automatiquement) |
| Handicap | Les égalités dans les classements seront départagées par la meilleure dernière ligne avec Hcp, au bénéfice du score le plus élevé (Article 23 du règlement sportif s'applique automatiquement) |

Engagement est fixé à 70 €

| Poules éliminatoires et horaires | | | | |
|---|--------------------------|---------------|-----------------------|--------|
| Poule A | Vendredi 14 Février 2020 | 18H30 | 40 joueurs | |
| Poule B | Samedi 15 Février 2020 | 9H00 | 40 joueurs | |
| Poule C | Samedi 15 Février 2020 | 13H30 | 40 joueurs | |
| Poule D | Samedi 15 Février 2020 | 18H00 | 40 joueurs | |
| Finales et horaires | | | Pistes | |
| 1/4 finale Scratch | Dimanche 16 Février 2020 | 8H30 – 10H15 | 2 séries de 2 parties | 9 à 20 |
| 1/4 finale Handicap | Dimanche 16 Février 2020 | 10H20 – 12H05 | 2 séries de 2 parties | 9 à 20 |
| <i>Reconditionnement 12H05 – 13H30 et Repas</i> | | | | |
| 1/2 finale Scratch | Dimanche 16 Février 2020 | 13H30 – 15H15 | 2 séries de 2 parties | 9 à 20 |
| 1/2 finale Handicap | Dimanche 16 Février 2020 | 13H30 – 15H15 | 2 séries de 2 parties | 9 à 20 |
| Finale Scratch | Dimanche 16 Février 2020 | 15H20 – 17H00 | 5 matchs | 9 à 20 |
| Finale Handicap | Dimanche 16 Février 2020 | 15H20 – 17H00 | 5 matchs | 9 à 20 |

Podiums et récompenses vers 17 h 10

| INSCRIPTIONS |
|--|
| <p>Afin de satisfaire un maximum de joueurs, nous vous demandons de respecter la règle suivante :</p> <p>La poule A pour les locaux.</p> <p>La poule B pour les joueurs résidant à moins de 100 kms.</p> <p>La poule C du samedi 13H30 est réservée aux joueurs habitant entre 100 et 250 kms.</p> <p>La poule D du samedi 18H00 réservé aux joueurs habitants à plus 250 kms.</p> |

| Budget du tournoi Trophée du Limousin 2020 | | | | | |
|---|--------------|-------------------|-----------------|-------------|-------------------|
| Dépenses | | | Recettes | | |
| Parties | 1 308 x 3,20 | 4 185,60 € | Engagements | 120 x 70,00 | 8 400,00 € |
| Organisation | | 720,00 € | Sponsors | | 305,60 € |
| Arbitrage | | 210,00 € | | | |
| Indemnités | | 3 590,00 € | | | |
| TOTAL | | 8 705,60 € | TOTAL | | 8 705,60 € |

| Dotations et Primes exprimées en euros | | |
|---|-------------------|-------------------|
| Positions | Finale Scratch | Finale Handicap |
| 1 | 700,00 € | 250,00 € |
| 2 | 490,00 € | 200,00 € |
| 3 | 350,00 € | 150,00 € |
| 4 | 210,00 € | 125,00 € |
| 5 | 175,00 € | 100,00 € |
| 6 | 140,00 € | 70,00 € |
| 7 | 70,00 € | 35,00 € |
| 8 | 70,00 € | 35,00 € |
| 9 | 70,00 € | 35,00 € |
| 10 | 70,00 € | 35,00 € |
| 11 | 70,00 € | 35,00 € |
| 12 | 70,00 € | 35,00 € |
| Total | 2 485,00 € | 1 105,00 € |
| Total des primes du tournoi : | | 3 590,00 € |
| S'il y a un fond de reversion, il sera attribué aux joueurs indemnisés proportionnellement à la ventilation prévue au budget prévisionnel | | |

Inscriptions

Les inscriptions seront ouvertes à partir du 16 Septembre 2019 pour tous les joueurs. Les joueurs extérieurs sont prioritaires pour les poules C et D.

Les inscriptions ne seront considérées comme définitives qu'après réception du chèque du montant total de l'engagement. Si dans un délai de trois semaines à compter de l'inscription, nous n'avons pas reçu le règlement, celle-ci sera annulée.

Ordre des chèques : CD FFBSQ 87

Adresse pour envoi des chèques :

Lionel DURIEUX
2 rue Marcel Madoumier
87100 LIMOGES

Les inscriptions se font par téléphone au 06 88 24 59 53 (Lionel DURIEUX) ou par email lionel.durieux@free.fr

Les chèques des joueurs qui annuleront leur inscription après le 2 Février 2020 seront encaissés (excepté pour raisons de santé ou familiales accompagnées d'un justificatif).



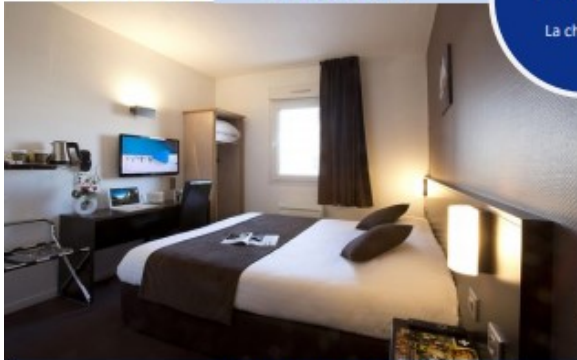
Kyriad
HOTEL RESTAURANT
LIMOGES FEYTIAT SUD

Hôtel Kyriad Limoges Sud,
**L'HÔTEL
DES SPORTIFS.**

TARIF SPORTIF

37 €

La chambre*



*valable le vendredi,
samedi et dimanche
(hors juillet et août),
sur présentation de la
licence sportive.

HÔTEL KYRIAD LIMOGES SUD***

2 rue Louis Blériot – Zone Industrielle du Ponteix – 87220 Limoges Sud Feytiat

Réservation : Tél : +33 (0)5 55 06 07 07 – Fax : +33 (0)5 55 30 96 32

kyriad.limoges-sud@orange.fr – www.kyriad.fr

Réservation uniquement par téléphone

Le TISH
Tournoi Individuel Scratch Handicap
du 14 au 16 Février 2020

Je soussigné(e) _____ N° Licence _____

Adresse _____

Club _____

Tel/Port _____ Mail @ _____

S'engage pour le **Tournoi «TISH» de Limoges**

dans la poule _____

Autre Poule préférentielle si complet : _____ (en cas de poule complète, nous vous contacterons)

Fait le ____/____/20__

Signature :

Le règlement de **l'engagement (70,00 €)** doit être joint à ce bulletin pour une inscription ferme

A RENVoyer avec votre chèque, libellé CD FFBSQ 87

A Lionel DURIEUX
2 rue Marcel Madoumier
87100 LIMOGES

Position GPS du Bowling :
45° 47' 26.72 N
1° 18' 19.58 E